

Les entreprises d'insertion du paysage, une force de frappe pour vos espaces verts !



**la fédération
des entreprises
d'insertion**

ÎLE-DE-FRANCE

Efficacité économique,
finalité sociale

Les offres en Ile-de-France



Auteuil Parcs et Jardins

Entretien et création d'espaces verts

Martin THIEBAUT - 01 64 42 57 57
martin.thiebaut@fondation-auteuil.org
Château de Combreux
77220 - TOURNAN EN BRIE
www.le-site-de.com/auteuil-parcs-et-jardins-tournan-en-brie_86978.html



Bio Yvelines Services

Plateforme de compostage. Récupération, traitement et recyclage des déchets verts

René RICHOU - 01 39 02 79 84
bioyvelines@wanadoo.fr
Gare des Matelots
78000 - VERSAILLES
www.bioyvelines.fr



Jardins d'Auteuil

Entretien et création d'espaces verts

Martin THIEBAUT - 01 69 80 94 65
martin.thiebaut@fondation-auteuil.org
9 rue Angiboust
ZI la Fontaine de Jouvence
91460 - MARCOUSSIS
www.apprentis-auteuil.org



Jardins d'Auteuil

Entretien et création d'espaces verts

Martin THIEBAUT - 01 82 41 01 60
ja.95@apprentis-auteuil.org
Rond-Point de la Tour du Mail
95117 - SANNOIS
www.apprentis-auteuil.org



Esprit passage

**Espaces verts, élagage,
plantation**

Jean-Claude CORNELY - 01 39 85 87 08
esprit-passage@wanadoo.fr
5 avenue Pierre Salvi
95500 - GONESSE



Inserpro

Entretien d'espaces verts

Micheline KOHUT - 01 30 51 95 71
inserpro@wanadoo.fr
2 avenue de la petite Villedieu
78990 - ELANCOURT
www.inserpro.org



NATURESPACES

Naturespaces

**Entretien et création
d'espaces verts**

Nina GICQUEL - 01 55 64 13 40
nina.gicquel@naturespaces.net
855 avenue Roger Salengro
92370 - CHAVILLE
www.naturespaces.net



RECONSTRUIRE

Reconstruire

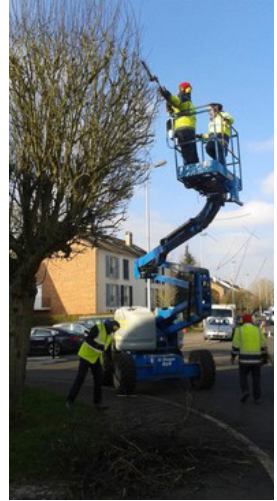
**Entretien et création
d'espaces verts**

Laurence ROBIN - 01 43 03 77 66
reconstruire@free.fr
162 Avenue Emile Cossonneau
93160 - NOISY LE GRAND

Qu'est-ce qu'une entreprise d'insertion ?

Les entreprises d'insertion ont pour vocation d'insérer par le travail des personnes en grande difficulté. Les entreprises d'insertion ont au cœur de leur métier l'insertion et l'accompagnement vers l'emploi. Elles ont la responsabilité d'accompagner leurs salariés en insertion en leur apportant le savoir-vivre, le savoir-faire, et les compétences nécessaires pour accéder, au marché de l'emploi classique. La spécificité de l'entreprise d'insertion est d'imbriquer indissociablement un projet économique et un projet socioprofessionnel, ce quels que soient sa forme juridique et son domaine d'activité.

Elles participent à la redynamisation de certains secteurs comme celui de l'entretien des espaces verts.



12 rue de la lune - 75002 Paris

Tél. : 01 42 36 02 35

contact.idf@lesentreprisesdinsertion.org

www.idf.lesentreprisesdinsertion.org